



DMR - 1KW - S - USD

דימר אלקטרוני מודולרי להספק 1000W

דימר החכם מסדרת USD מותקן על פס למאמ"ת בלוחות בלוחות תשמל בייתים או ארונות חשמל תעשייתיים. בקרת הדימר עושה שימוש בלחצן רגיל הנמכר ע"י סיטונאים, סוחרים ויצרנים מקומיים. פשטות פעולת הדימר המופעל ע"י לחצנים רגילים מקלה הן על המתכנן וכן על החשמלאי בבואם להתקין ולתכנן. הדימר ניתן לשרשר בצורה קלה בעת ההתקנה למערכת תלת פאזית.

נתונים טכניים

- מתח עבודה נומינלי: 230VAC ± 10%
- תדר עבודה: 50-60Hz
- נצילות: 98%
- מפל מתח על הצומת בעומס מלא: 2V
- הספק: 1KW
- עומס מינימאלי: 25W
- יציבות בטמפרטורה: 30ppm
- צורת גל: זורם חילופין ללא רכיב DC
- מערכת הצתה: Solid Stat מבודדת 2500V בין הבקרה לרשת
- קופסא: ABS כבה מאליו IEC 529 acc V0 UL
- היחידה מותקנת לפס דין.
- משקל: 258 gram



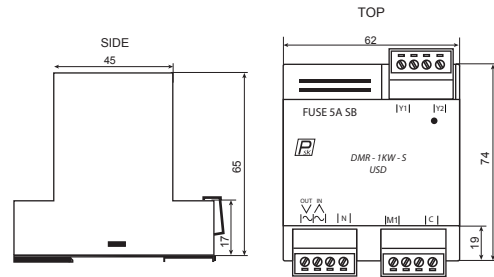
אזהרה

- יש להגן על דימר ע"י נתיך אולטרא רפיד: F.B. 5A
- כאשר מפעילים יחידה או מספר יחידות דימר ממקומות מרוחקים, או לחלופין ממספר מקומות, יש להשתמש בכבל מסוכם לפיקוד- למניעת הפרעות מהרשת. כמו כן רצוי להעביר חוטי פיקוד בתעלה נפרדת מחוטי מתח גבוהה.
- בהפעלת נורות הלוגן עם שנאים, טרואידים, רצוי להתקשר למפעילנו לקבלת יעוץ לגבי סוג הדימר הנדרש והתאמתו.

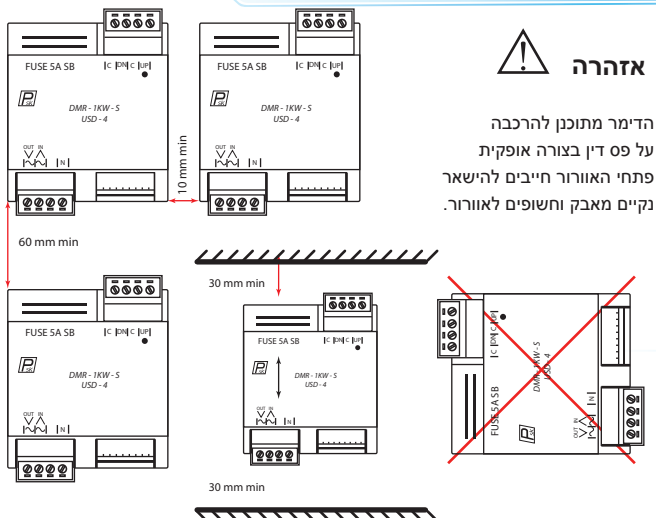
Wiring					
75°C Wire					
L1 - T1	[mm ²] 0.05 + 4	[mm ²] 0.05 + 4	N. A.		M3 0.5Nm
N, 1, 2, 3 W, X, (+) (-)	[mm ²] 0.05 - 4	[mm ²] 0.05 - 4	N. A.	N. A.	M3 0.5Nm Max

Important: When using electric or pneumatic tools for screw terminals observe max. torque limits

מידות



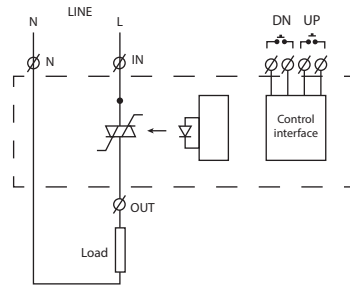
הרכבה



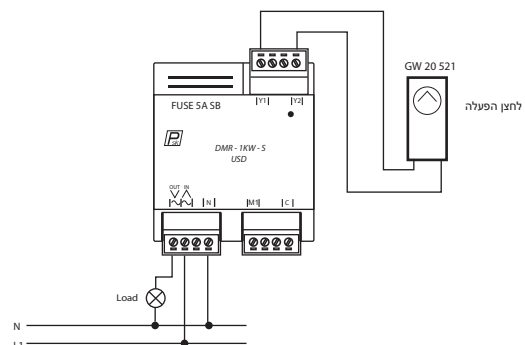
אזהרה

הדימר מתוכנן להרכבה על פס דין בצורה אופקית פתחי האוורור חייבים להישאר נקיים מאבק וחשופים לאוויר.

חיווט חשמלי



חיווט הבקרה



הגנה

Max 5A 10x38 GOULD