



DMR L-PAR30

דימר אלקטרוני מודולרי למנורות לד בהספק 900W
 מתאים למנורות לד אוד-עד L-PAR30-LED-13W

דימר החכם מסדרת USD 4 מותקן על פס למאמ"ת בלוחות בלוחות תשמל בייתים או ארונות חשמל תעשייתיים. בקרת הדימר עושה שימוש בלחצן תריס רגיל הנמכר ע"י סיטונאים, סוחרים ויצרנים מקומיים. פשטות פעולת הדימר המופעל ע"י לחצנים רגילים מקלה הן על המתכנן וכן על החשמלאי בבואם להתקין ולתכנן. הדימר ניתן לשרשור בצורה קלה בעת ההתקנה למערכת תלת פאזית.

נתונים טכניים

- מתח עבודה נומינלי: 230VAC $\pm 10\%$
- תדר עבודה: 50-60Hz
- נצילות: 98%
- מפל מתח על הצומת בעומס מלא: 2V
- הספק: 1KW
- עומס מינימאלי: 25W
- יציבות בטמפרטורה: 30ppm
- צורת גל: זורם חילופין ללא רכיב DC
- מערכת הצתה: Solid Stat מבודדת 2500V בין הבקרה לרשת
- קופסא: ABS כבה מאליו IEC 529 acc V0 UL
- היחידה מותקנת לפס דין.
- משקל: 258 gram



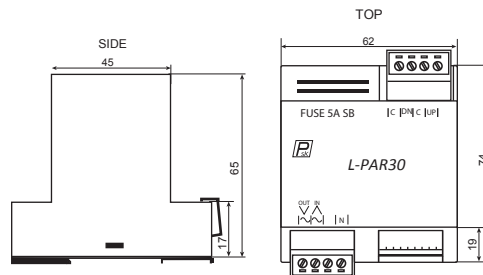
אזהרה

- יש להגן על דימר ע"י נתיך אולטרא רפיד: F.B. 5A
- כאשר מפעילים יחידה או מספר יחידות דימר ממקומות מרוחקים, או לחלופין ממספר מקומות, יש להשתמש בכבל מסוכך לפיקוד- למניעת הפרעות מהרשת. כמו כן רצוי להעביר חוטי פיקוד בתעלה נפרדת מחוטי מתח גבוהה.
- בהפעלת נורות הלוגן עם שנאים, טרואידים, רצוי להתקשר למפעילי לקבלת יעוץ לגבי סוג הדימר הנדרש והתאמתו.

Wiring					
75°C Wire					
L1 - T1	[mm ²] 0.05 + 4	[mm ²] 0.05 + 4	N. A.		M3 0.5Nm
N, 1, 2, 3 W, X, (+) (-)	[mm ²] 0.05 - 4	[mm ²] 0.05 - 4	N. A.	N. A.	M3 0.5Nm Max

Important: When using electric or pneumatic tools for screw terminals observe max. torque limits

מידות

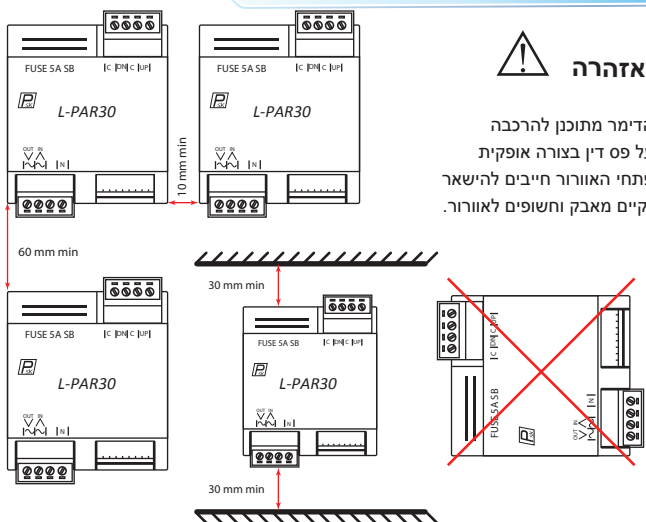


הרכבה

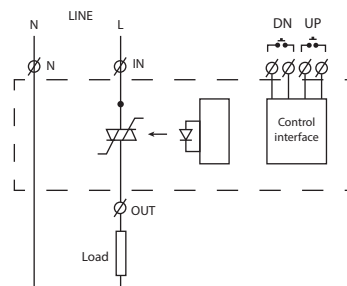


אזהרה

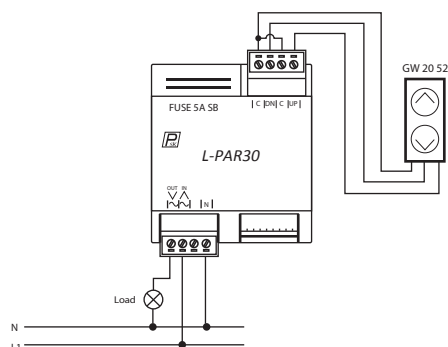
הדימר מתוכנן להרכבה על פס דין בצורה אופקית פתחי האוורור חייבים להישאר נקיים מאבק וחשופים לאוויר.



חיווט חשמלי



חיווט הבקרה



הגנה

