



DMR - LE27

דימר אלקטרוני מודולרי למנורות לד בהספק עד 270W
 מתאים למנורות לד אוד-עד L-E27-GLS6-8W

דימר החכם מסדרת 4 USD מותקן על פס למאמ"ת בלוחות בלוחות חשמל בייתים או ארונות חשמל תעשייתיים. בקרת הדימר עושה שימוש בלחצן תריס רגיל הנמכר ע"י סיטונאים, סוחרים ויצרנים מקומיים. פשטות פעולת הדימר המופעל ע"י לחצנים רגילים מקלה הן על המתכנן וכן על החשמלאי בבואם להתקין ולתכנן. הדימר ניתן לשרשור בצורה קלה בעת ההתקנה למערכת תלת פאזית.

⚠ אזהרה

- יש להגן על דימר ע"י נתיך אולטרא רפיד: F.B. 2A
- כאשר מפעילים יחידה או מספר יחידות דימר ממקומות מרוחקים, או לחלופין ממספר מקומות, יש להשתמש בכבל מסוכך לפיקוד- למניעת הפרעות מהרשת. כמו כן רצוי להעביר חוטי פיקוד בתעלה נפרדת מחוטי מתח גבוהה.
- בהפעלת נורות לד מסוגים שונים, רצוי להתקשר למפעילנו לקבלת יעוץ לגבי סוג הדימר הנדרש והתאמתו.

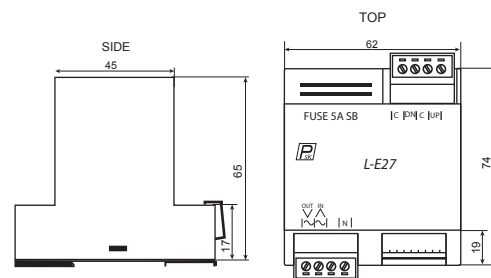
Wiring					
75°C Wire					
L1 - T1	[mm ²] 0.05 + 4	[mm ²] 0.05 + 4	N. A.	⊕	M3 0.5Nm
N, 1, 2, 3 W, X, (+) (-)	[mm ²] 0.05 - 4	[mm ²] 0.05 - 4	N. A.	N. A.	M3 0.5Nm Max

Important: When using electric or pneumatic tools for screw terminals observe max. torque limits

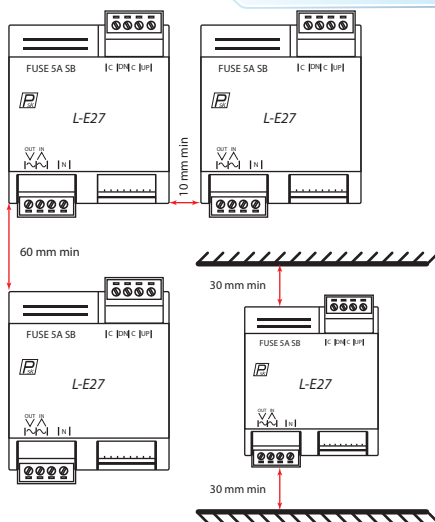
תנאים טכניים

- מתח עבודה נומינלי: ± 10% 230VAC
- תדר עבודה: 50Hz
- נצילות: 85%
- עומס מינימלי: 1W
- יציבות בטמפרטורה: 30ppm
- צורת גל: זורם חילופין ללא רכיב DC
- מערכת הצתה: Solid Stat מבודדת 2500V בין הבקרה לרשת
- משקל: 258 gram

מידות



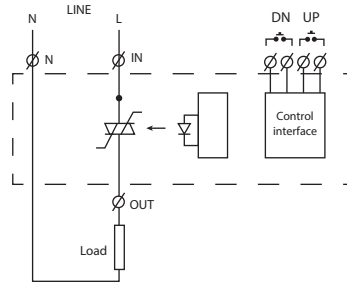
הרכבה



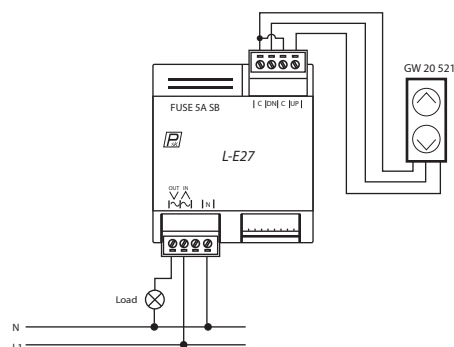
⚠ אזהרה

הדימר מתוכנן להרכבה על פס דין בצורה אופקית פתחי האוורור חייבים להישאר נקיים מאבק וחשופים לאוויר.

חיווט חשמלי



חיווט הבקרה



הגנה

Max 5A 10x38 GOULD